

Maps and Online Media: Let's look ahead

Birgit Wahrenburg-Jähnke

The Editorial Online Map will

- invite into the text
- visualize the facts
- give a change
- give a break
- ... and above all INFORM

be precise – research – be reliable – be true

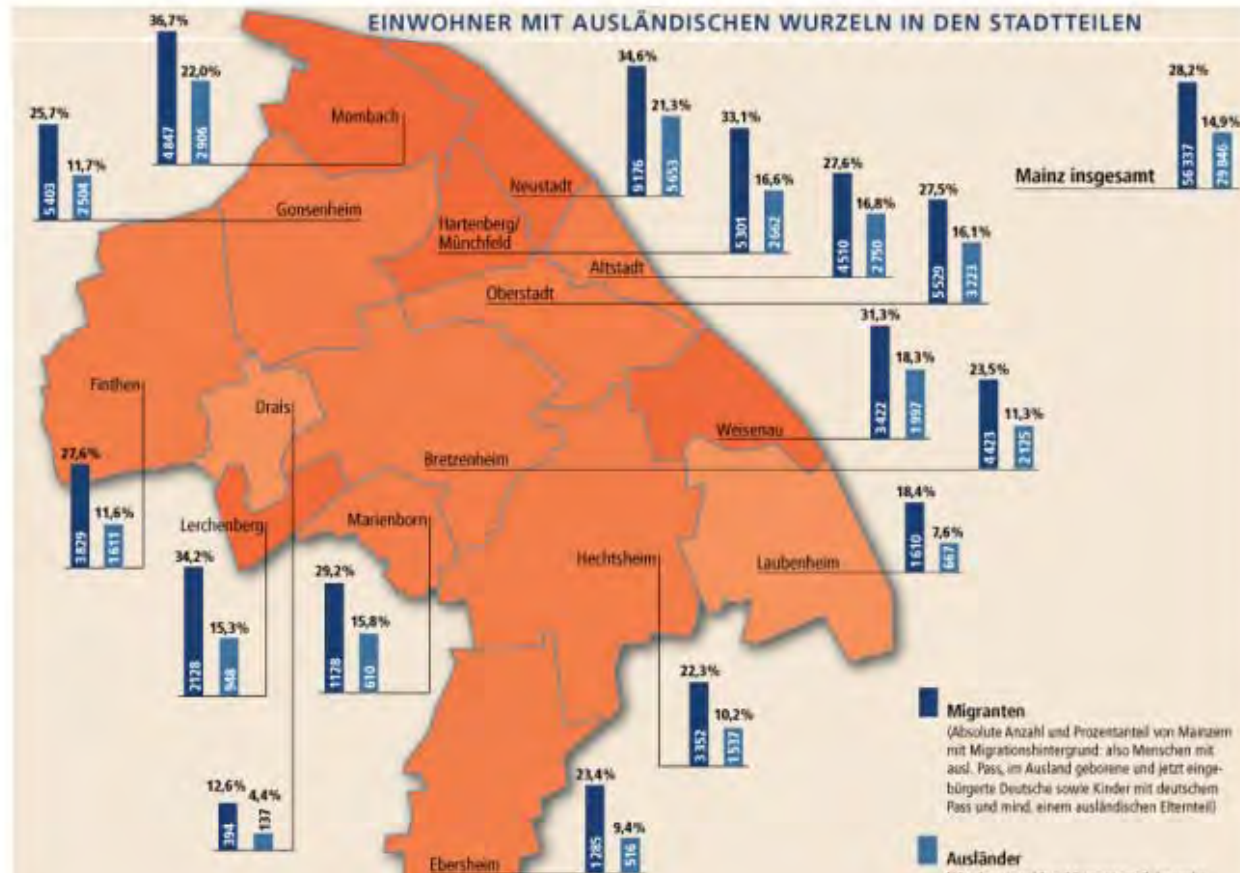
Online Map as a „static map“

Allgemeine Zeitung online – printed map online

MAINZ

Zahl der Einwohner mit Migrationshintergrund in Mainz steigt weiter

[Zurück zum Artikel](#)



Ticker

14:34 Uhr
Merkel will
13:54 Uhr
Schulen u
geschloss
13:15 Uhr
Kauder wi
12:58 Uhr
Assange e

[Alle Meldur](#)

ANZEIGE

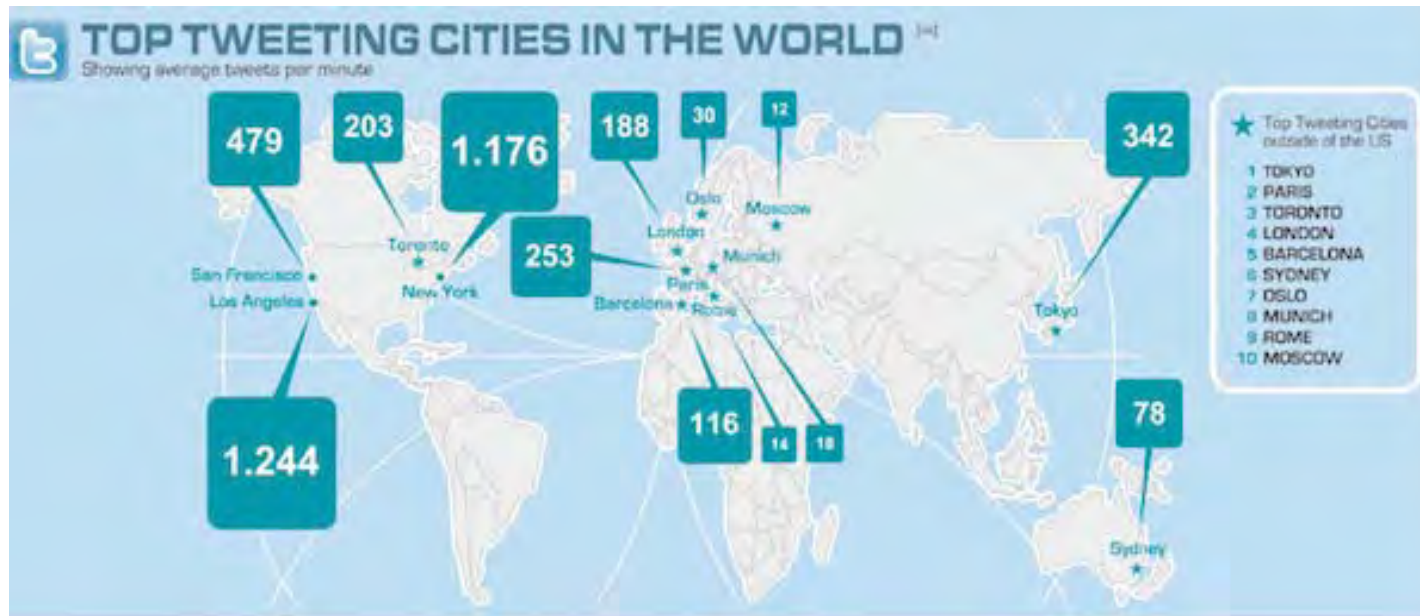
FINANZLI

Die indivi
Staatliche
die Rieste
[www.swis](#)

Megatren
Top-Rend
Nutzen Si
[www.lifefc](#)

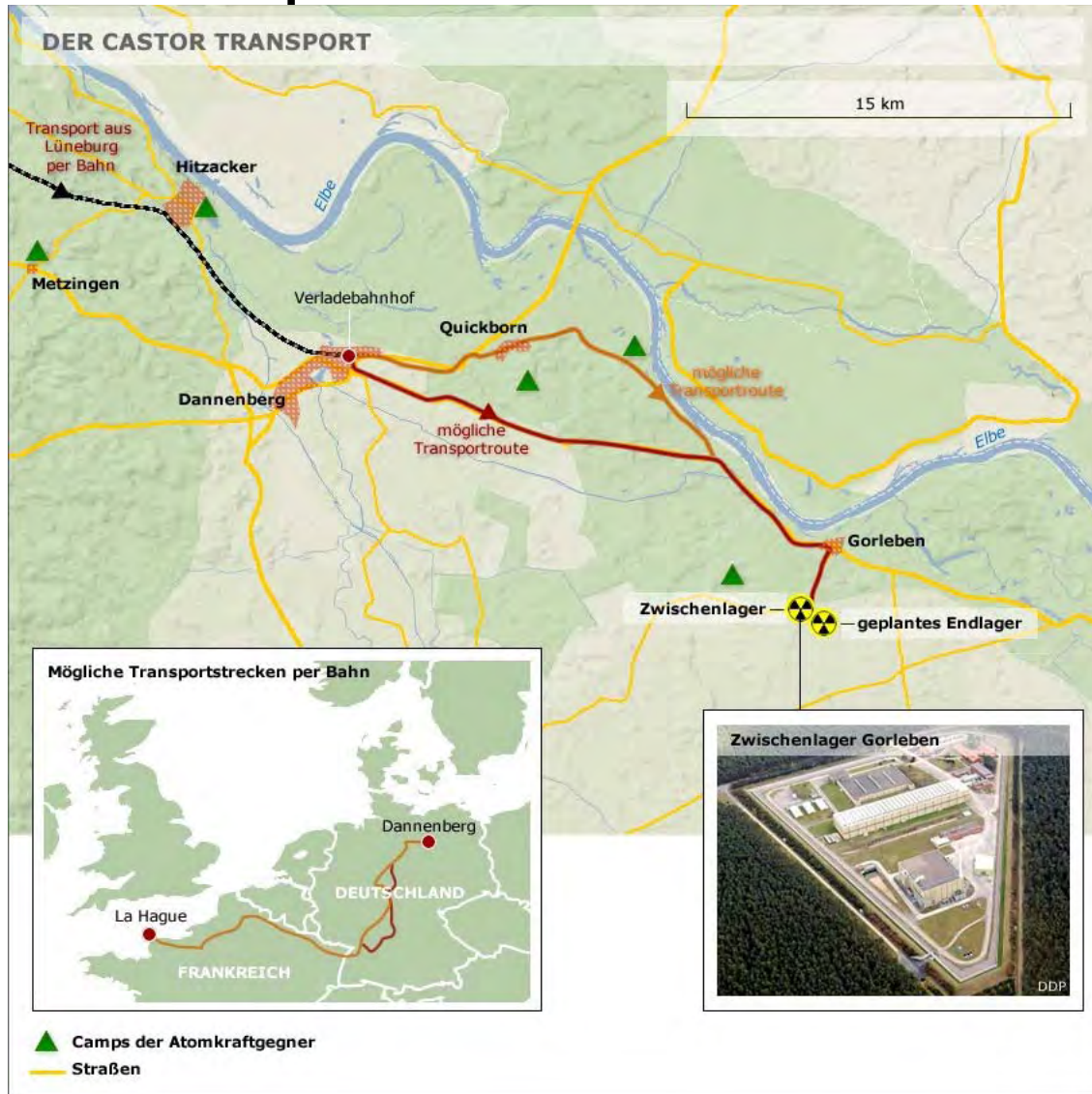
Mehr Zin:
2,00 % Zi
Deutscher
[www.deut](#)

twittermash.com – nice static map



<http://twittersmash.com/twitterwachstum-infografik/>

Spiegel online – “as if print”



<http://www.spiegel.de/politik/deutschland/bild-727782-148295.html>

Wiener Zeitung online – online adapted

normalen Flugbetrieb mit dem A380.

Prestigeobjekt A380

Der Airbus 380 ist das größte Passagierflugzeug der Welt. Als erste Fluggesellschaft stellte Singapore Airlines die Maschine im Oktober 2007 in den Dienst. Der Jungfernflug ging von Singapur nach Sydney. Die AUA-Mutter Lufthansa erhielt ihren ersten A-380-Airbus im Frühsommer dieses Jahres. (APA/dapd/AFP/dpa/Reuters)



Landkarte von StepMap

Donnerstag, 04. November 2010 09:17:00
Update: Donnerstag, 04. November 2010 11:15:00

<http://www.wienerzeitung.at/DesktopDefault.aspx?TabID=4975&Alias=wzo&cob=525491>

Online map via API (automated maps)

- Geocoded
- Easy
- Cheap
- And they need no manpower at all

But

Let's have a look

Spiegel online – google api

KARTE



MEHR AUF SPIEGEL ONLINE

Meterhohe Wasserwand: Sturzflut schießt durch australische Stadt (10.01.2011)

Fotostrecke: Der Schrecken der Sturzflut

ANZEIGE

SPARTIPP KRANKENVERSICHERUNG

Lohnt sich die private Krankenversicherung?

Hier erfahren Sie, wie viel Sie sparen können, bei mehr



Hochwasser in Australien

Dutzende Menschen nach Springflut vermisst



Video abspielen

mehr Videos...

Foto: REUTERS

Die Hochwasserlage im australischen Bundesstaat Queensland hat sich verschlimmert: Nachdem die Stadt Toowoomba von einer zwei Meter hohen Flutwelle getroffen wurde, suchen die Behörden nach zahlreichen Vermissten. Jetzt wappnet sich die Millionenmetropole Brisbane gegen steigende Pegel.

Sydney/Brisbane - Die Überschwemmungen in Australien haben bisher mindestens acht Menschen das Leben gekostet. Zudem würden 72 Menschen vermisst, sagte die Regierungschefin des besonders stark betroffenen Bundesstaates Queensland, Anna Bligh, am Dienstag. Einige Ortschaften seien von der Außenwelt abgeschnitten.

<http://www.spiegel.de/panorama/0,1518,738786,00.html>

Mitteldeutsche Zeitung mz-web – google api

wieder tödliche Auseinandersetzungen zwischen Kopten und Muslimen.

Bei einer Geiselnahme in einer Kirche der irakischen Hauptstadt Bagdad und einer anschließenden Befreiungsaktion waren Ende Oktober 44 Gläubige, zwei Priester sowie sieben Sicherheitskräfte ums Leben gekommen. Zu dem Angriff bekannte sich eine dem radikalislamischen Terrornetzwerk El Kaida nahestehende Gruppierung, die mit weiteren Gewalttaten gegen koptische Christen drohte, insbesondere in Ägypten.

Hintergrund soll der Fall von zwei Frauen koptischer Geistlicher sein, die angeblich zum Islam übertraten; die Islamisten erklärten, die beiden Frauen würden von den Kopten «in Klöstern des Unglaubens und Kirchen des Götzendienstes gefangen» gehalten und müssten freigelassen werden. Erst am Donnerstag waren bei neuen Angriffen gegen Christen im Irak zwei Menschen getötet und 16 weitere verletzt worden.



<http://www.mz-web.de/servlet/ContentServer?pagename=ksta/page&atype=ksArtikel&aid=1293872246772>

idowa – google api

Der Medienführerschein macht Grundschüler fit für die Info-Autobahn

Der Luna-Blog



Hund Luna erklärt die Welt!

WEBCAM



Die Webcam auf den Straubinger Ludwigs- und Theresienplatz.

Straubingscheck



Bis spätestens 20. März gibt die UB die Straße unter der Brücke frei. Allerdings nicht für den Verkehr, sondern für die nächste Baustelle. Dann beginnen gleich die Bauarbeiten der Stadt. Das Tiefbauamt ist für die neue Straße und den Gehweg zuständig. Bis Allerheiligen, also bis Anfang November, bleibt daher die Vollsperrung aufrecht erhalten. Auch während des Volksfestes könne die Straße nicht für den Verkehr freigegeben werden.

Für die Anwohner der Baustelle sei eine Informationsveranstaltung Anfang Februar geplant.

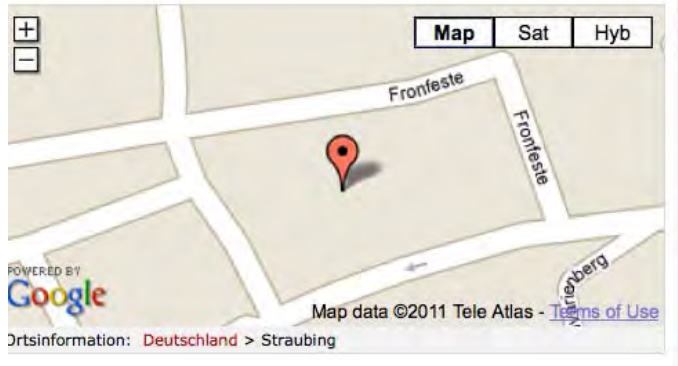
Ulli Scharrer



Leser-Kommentare (3)

spiegeln **nicht** die Meinung der Redaktion wider.

Anwohner | 19.01.2011 13:28 | 69 Bewertungen



What I do like:

Complex maps with lots of features

Online adapted maps

Thrilling, story-telling maps

Thematic and interactive maps

Handling big data streams

Geocoded

... and nice to look at

ZEIT online – interactive module

Todesopfer rechter Gewalt 1990 - 2010

ÜBERSICHT

VERGLEICH

Chronologie

Alter

Geschlecht

Tatort

Gruppentat

Tatwerkzeug

Motiv

Alter

Geschlecht

Organisation

Offiziell anerkannt

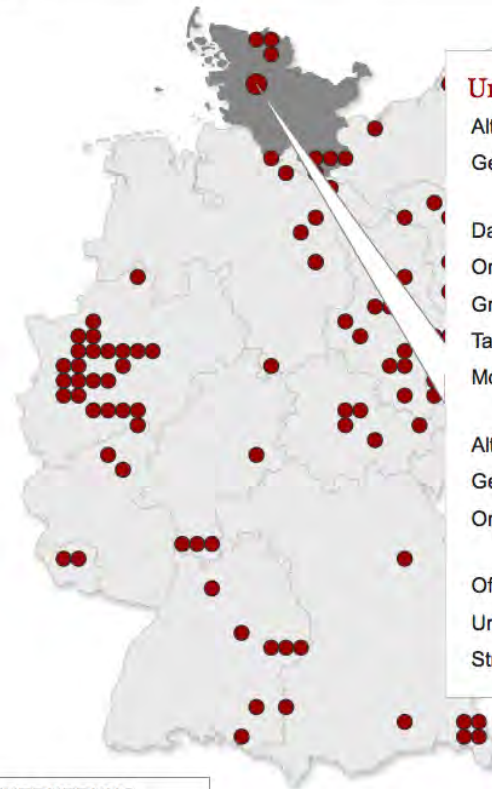
Strafmaß

OPFER

TAT

TÄTER

JUSTIZ



Unbekannt

Alter:	17
Geschlecht:	männlich
Datum:	14.07.2007
Ort:	Brinjahe
Gruppentat:	nein
Tatwerkzeug:	Schlagwaffen
Motiv:	Hass auf Aussteiger
Alter:	23
Geschlecht:	männlich
Organisation:	ja
Offiziell anerkannt:	nein
Urteil:	Totschlag
Strafmaß:	12 Jahre und 6 Monate

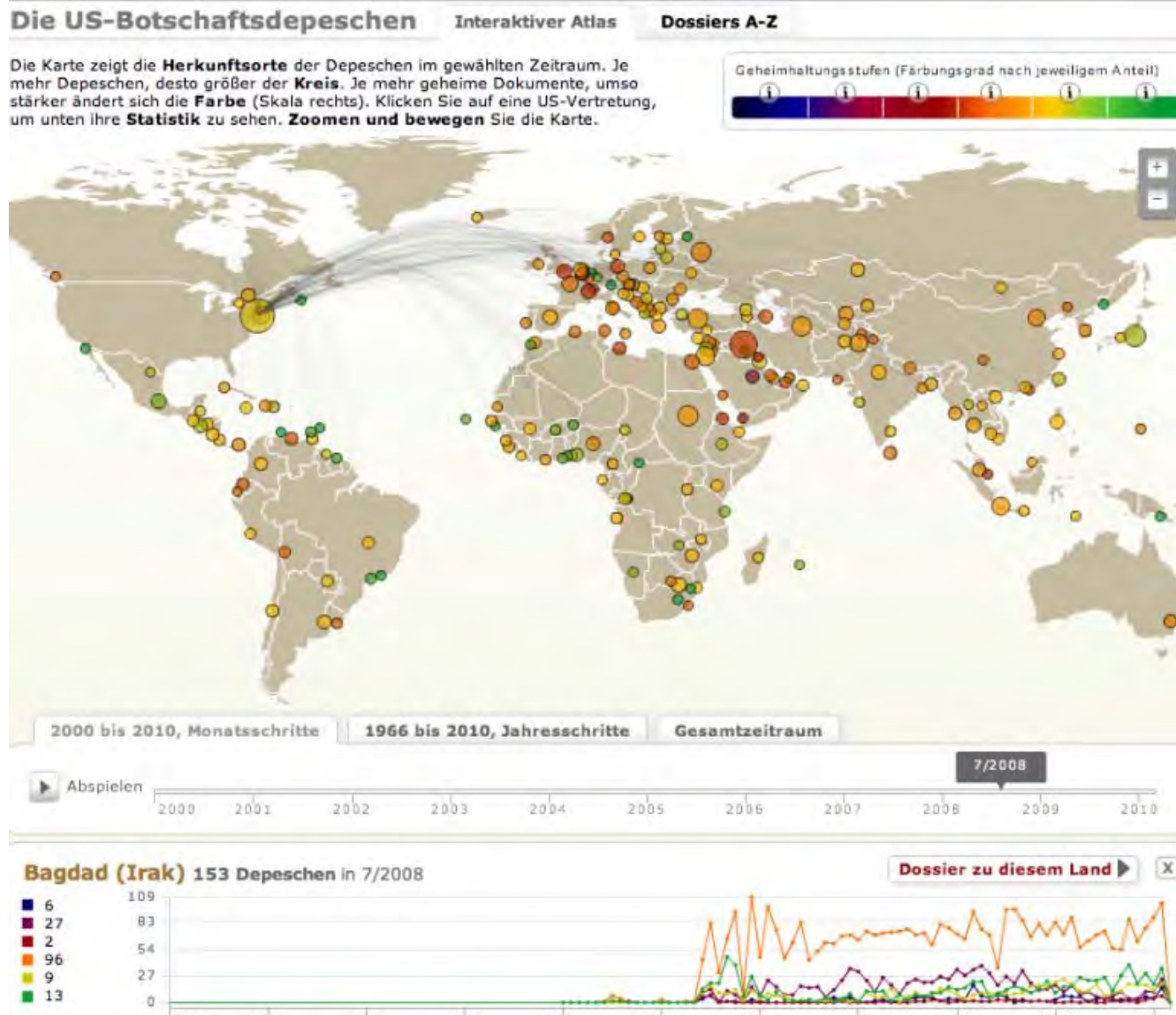
DATENERHEBUNG

Alles zum Thema: Todesopfer rechter Gewalt 1990 – 2010

© ZEIT ONLINE

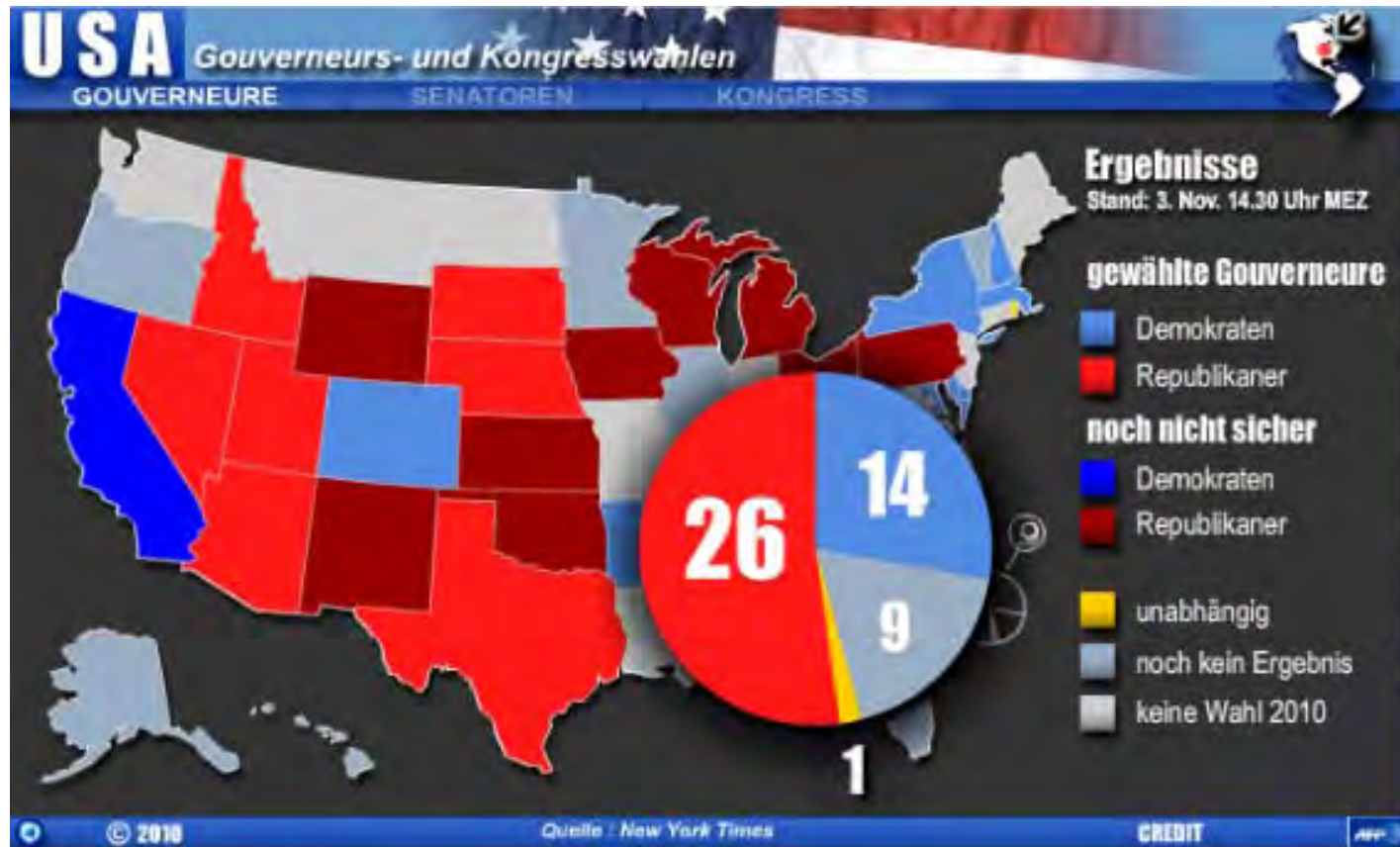
<http://www.zeit.de/gesellschaft/zeitgeschehen/todesopfer-rechter-gewalt>

Spiegel online – interactive module



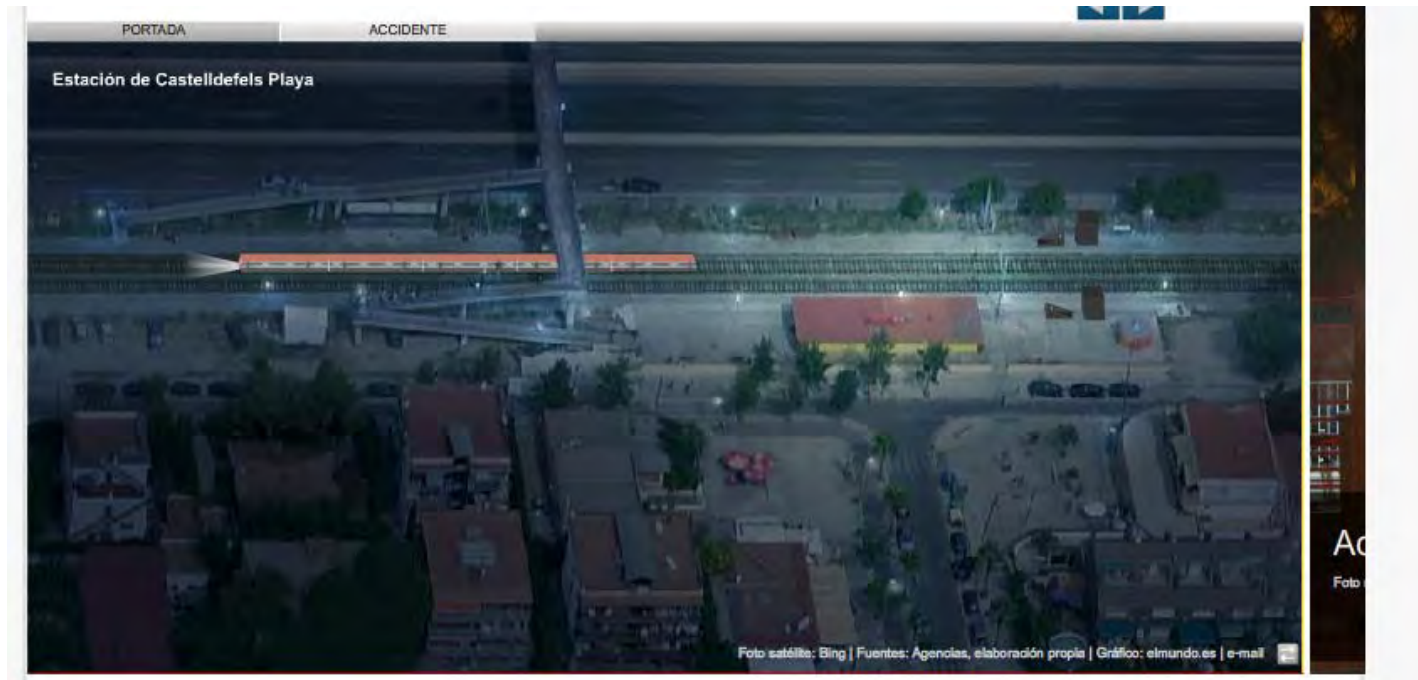
<http://www.spiegel.de/flash/flash-24857.html#tab=0>

Afp auf bild.de – interactive module using flash



<http://www.ksta.de/html/afp/afp.php?afp=uswahl>

El mundo online – interactive module



<http://www.elmundo.es/elmundo/2010/graficos/jun/s4/castel.html>

New York Times – interactive GIS module

Arctic Melt Unnerves the Experts



Andy Armstrong/National Oceanic and Atmospheric Administration

Retreat A photograph taken in August from an icebreaker research cruise in the Arctic Ocean, about 600 miles north of the Alaska coastline.

By **ANDREW C. REVKIN**
Published: October 2, 2007

The Arctic ice cap shrank so much this summer that waves briefly lapped along two long-imagined Arctic shipping routes, the Northwest Passage over Canada and the Northern Sea Route over Russia.

Multimedia



[Interactive Graphic](#)
Sea Ice in Retreat

Over all, the floating ice dwindled to an extent unparalleled in a century or more, by several estimates.

Now the six-month dark season has returned to the North Pole. In the deepening chill, new ice is already spreading over vast stretches of the Arctic Ocean. Astonished by the summer's changes, scientists are studying the forces that exposed one million square miles of open water — six Californias — beyond the average

- TWITTER
- SIGN IN TO E-MAIL OR SAVE THIS
- PRINT
- REPRINTS
- SHARE



New York Times – interactive GIS module

Sea Ice in Retreat

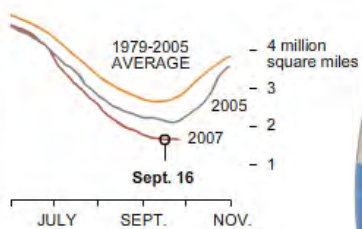
This summer saw a record-breaking loss of Arctic sea ice.

SUMMER SEA ICE | ATMOSPHERIC PRESSURE | AIR TEMPERATURE | CLOUD COVER | SOLAR HEATING

SUMMER SEA ICE

This summer saw a record-breaking loss of Arctic sea ice. Experts attribute the changes to the interaction of wind, weather, ice drift, ocean currents and greenhouse gases.

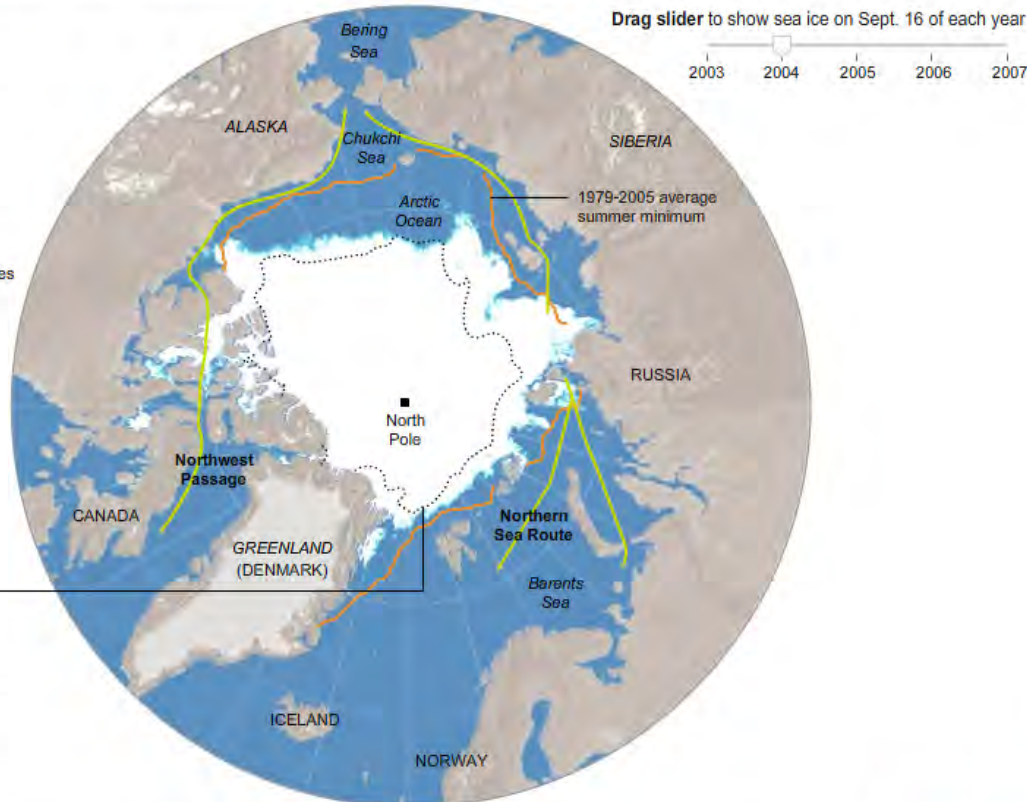
SUMMER SEA ICE EXTENT*



*Sea ice extent is the area of ocean covered by at least 15 percent ice.

PERENNIAL SEA ICE

Ocean within this boundary had been covered with ice year-round since satellite records began in 1979. This summer was the first time that part of the perennial sea ice was open water.



The Future

- Automated maps are everywhere and will stay
 - Interactive maps are great for storytelling
 - Geocoded maps are great for visualizing huge amounts of data
 - Journalists and bloggers will find new and thrilling ways to use maps
 - Technology is the key
- ... and this is a field for highly qualified specialists
for Maps and Data

Thank you

Birgit Wahrenburg-Jähnke
b.wahrenburg@gmx.de